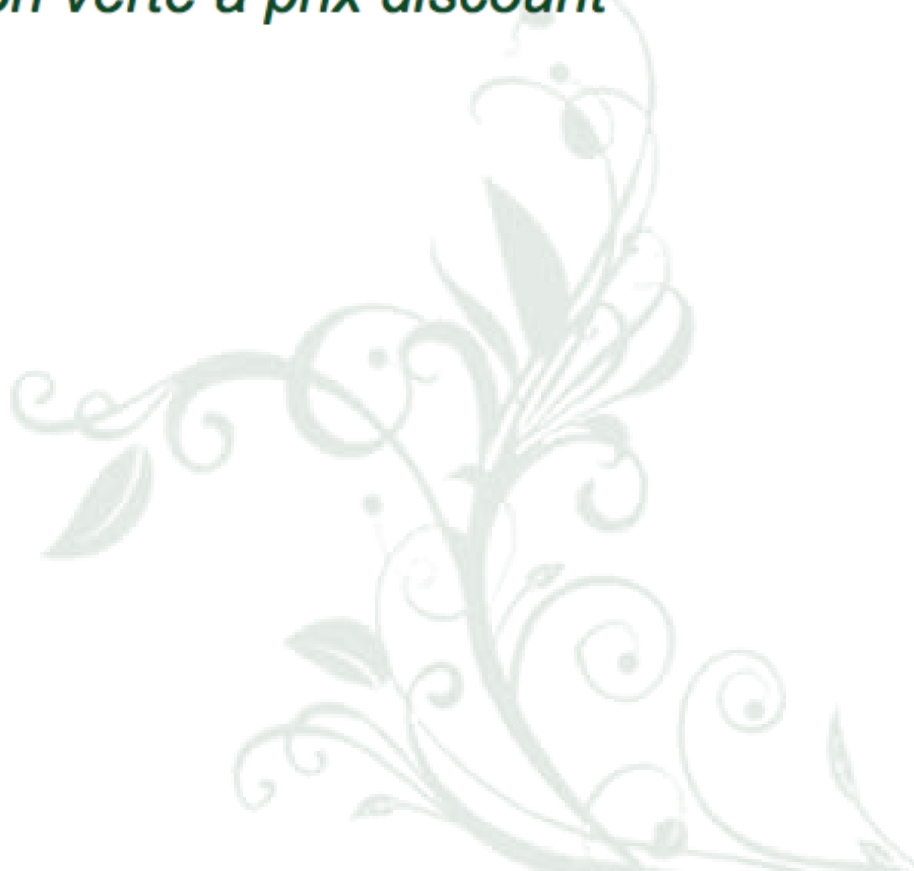




L'impression verte à prix discount





Pour que les travaux que vous nous confiez soient réalisés dans les meilleures conditions, merci de vérifier les quelques points essentiels de ce petit guide avant de nous faire parvenir vos fichiers.

N'oubliez pas de nous fournir une sortie papier de votre document. Cette sortie ne peut être considérée comme base de référence couleur.

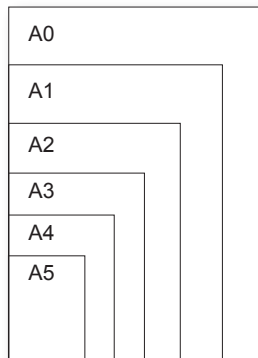
Logiciels privilégiés : X-press, InDesign, Illustrator, Photoshop, Acrobat.

Nous pouvons également récupérer vos fichiers Word, Excel, Power Point, Publisher, Corel Draw, mais en vous précisant que ces logiciels de bureautique ne sont pas compatibles avec la chaîne graphique ; en effet ces logiciels travaillent en mode RVB et nous en CMJN ce qui peut entraîner des différences au niveau des couleurs.

FORMATS



LES FORMATS LES PLUS UTILISÉS



A5 : 148,5/210 - A4 : 210 /297

A3 : 297/420 - A2 : 420/594

A1 : 594/840 - A0 : 840/1188

Pour les affiches les formats standards sont : 300/400 - 300/600 - 400/600 - 500/700 (en mm). Nous traitons également les formats 120/176 et 4/3.

BORDS PERDUS

Quelque soit le format de votre document, il vous faut prévoir 2 mm de bord perdu tout autour à l'extérieur de celui-ci dans le cas où il contient des photos ou des aplats de couleurs qui arrivent au bord. du format fini. (Valeurs à paramétrer lors de la création de votre document dans InDesign. Pour les autres logiciels, faites dépasser vos blocs en dehors du document de 2mm).

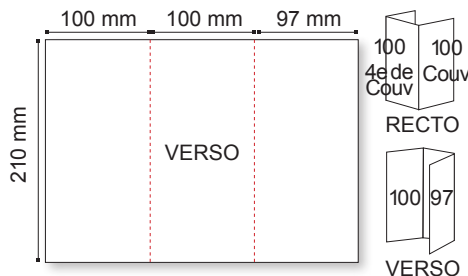
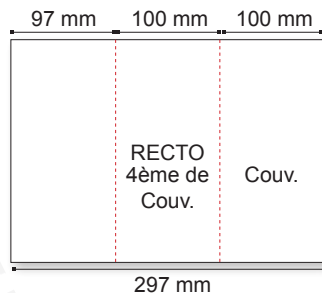
Prévoir des marges (au moins 5 mm) entre le bord de coupe et les éléments de votre mise en page (logo, textes...).

Pointillés pour rainage ou pliage

Traits de coupe à l'extérieur du bord perdu de 2 mm



Pliage ou rainage pour un format A4 - 3 volets



DÉPLIANTS / PLIAGE

Le pli roulé

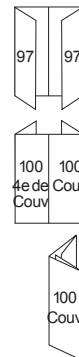
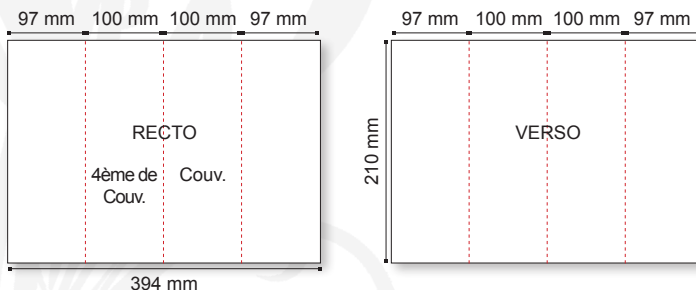
Pour un 3 volets en plis roulés travaillez en format ouvert (1 page pour le recto et 1 pour le verso : n'oubliez pas d'inverser les cotes pour le verso).

FORMATS

DÉPLIANTS / PLIAGE

Le pli portefeuille

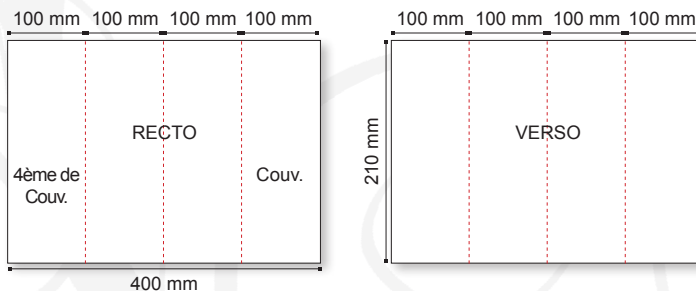
Pliage ou rainage pour un format fermé 100/210 - 4 Volets



DÉPLIANTS / PLIAGE

Le pli accordéon / Z / Zig-Zag

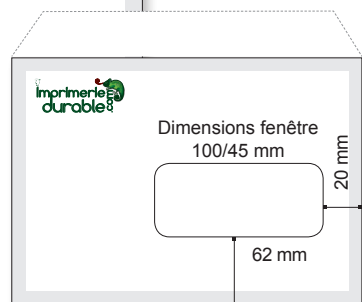
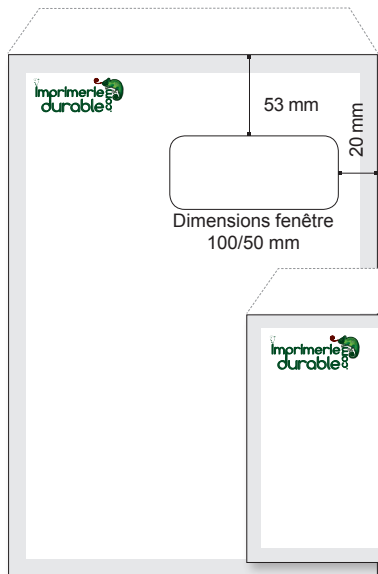
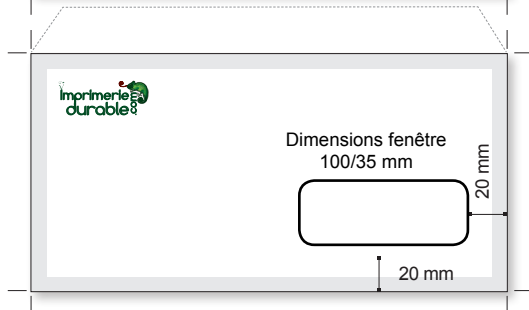
Pliage ou rainage pour un format fermé 100/210 - 4 Volets



Quel que soit le format que vous choisissez pour votre dépliant vous pouvez partir sur ces bases en les adaptant. Pensez bien à ce que vos textes ou vos logos ne soient pas trop près d'un pli (5mm au minimum). Dans le cas d'un pli portefeuille, attention aux textes, photos et illustrations qui chevauchent les 2 rabats intérieurs (prévoir un espacement).



Pas de bords perdus et marge de 10 mm pour vos textes, logos, illustrations et photos



ENVELOPPES / Pochettes AVEC ET SANS Fenêtre

Il existe 3 formats standards d'enveloppes avec ou sans fenêtre, pour tout autre format nous pouvons réaliser une fabrication spéciale, merci dans ce cas de nous contacter. Pour vos fichiers d'enveloppes, il n'y a pas de bords perdus. Il vous faut prévoir une marge de 10 mm tout autour du document, c'est une zone non imprimable. Pour les fenêtres, merci de vous référer aux dimensions ci-contre.

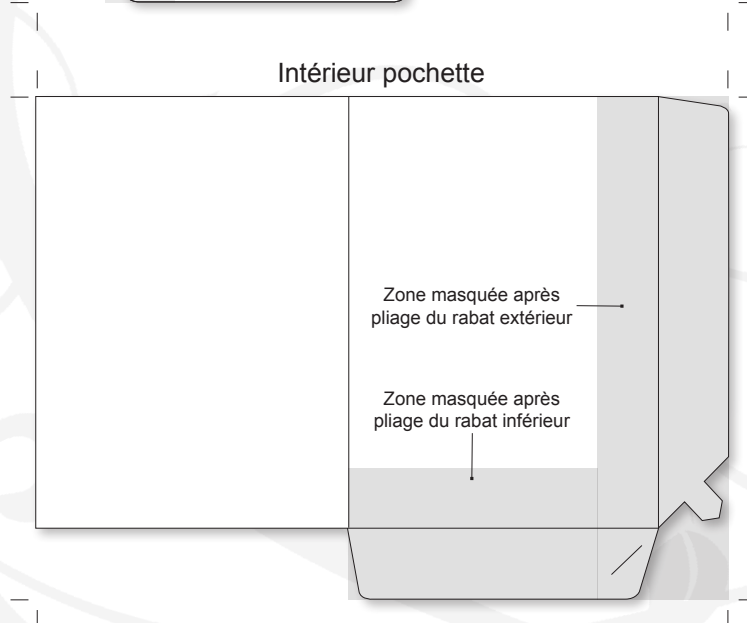
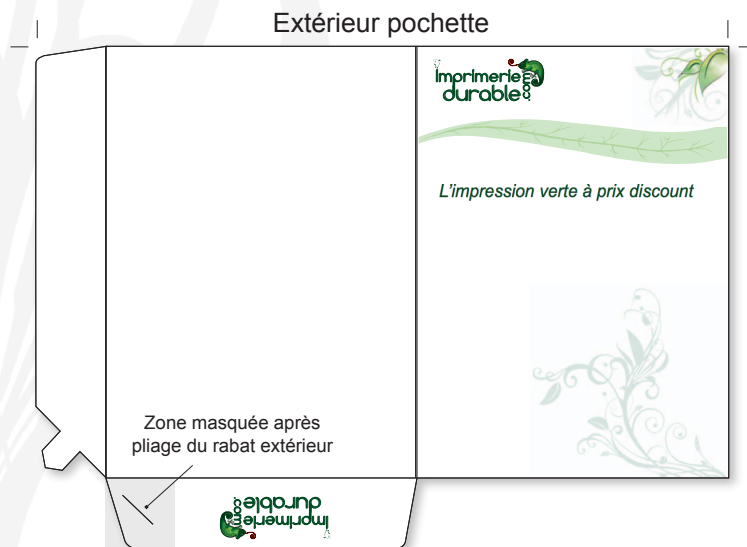
FORMATS

CHEMISES À RABATS

Tous nos tracés de découpe avec leurs dimensions sont disponibles sur notre site ou sur demande.

A partir du fichier Illustrator que nous vous fournissons, prévoyez un bord perdu de 5 mm pour le recto et pour le verso si celui-ci est imprimé. Attention aux zones de masquage indiquées sur le schéma ci-contre. Pour le rabat inférieur n'oubliez pas de faire pivoter à 180° vos textes, logos, illustrations et photos. De même, prévoyez toujours une marge d'au moins 5 mm entre vos éléments graphiques et le bord du document.

Si vous nous fournissez un PDF, n'oubliez pas de supprimer la forme de découpe sur celui-ci.



Exemple Brochure 8 pages



BROCHURES

Pour les brochures il vous faut travailler page à page dans l'ordre : format du document = format fini avec un bord perdu de 2mm pour chaque page (pas de double page en planche). Pensez toujours que le nombre de pages de votre document doit être un multiple de 4. Veillez également à placer vos éléments (textes, logos, illustrations et photos) à au moins 5 mm du bord. Plus la brochure a de pages plus la chasse des pages centrales est importante.

BROCHURES À SPIRALES

Pour les brochures à spirale, il faut prévoir une marge de 1cm non imprimable à droite ou à gauche suivant les pages de votre document. La couverture devra être plus large de 2 mm que l'intérieur.

CONSEILS

APLAT DE NOIR ET CHARGE D'ENCRE

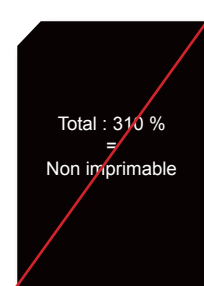
Afin de créer un aplat de noir dense tout en restant imprimable, merci de vous référer aux valeurs ci-contre. Pour éviter les problèmes de surcharges d'encre et de séchage lors de l'impression, il est impératif de ne pas dépasser une charge d'encre cumulée de 250%.



Noir 100%



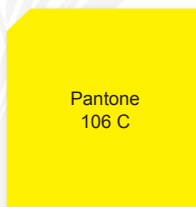
Cyan 30% Magenta
30% Jaune 30% Noir
100%



Cyan 70% Magenta
70% Jaune 70% Noir
100%

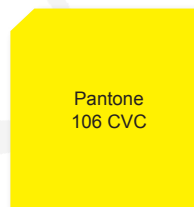
COULEURS ET APPLICATIONS

Si vous utilisez plusieurs applications respectez bien le nom des couleurs Pantone. Il faut qu'il soit le même sur Illustrator, Photoshop et InDesign par exemple.



Pantone
106 C

≠



Pantone
106 CVC

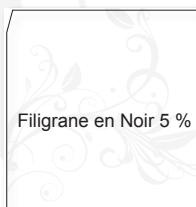
≠



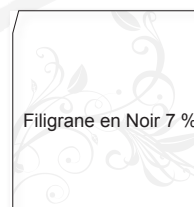
Pantone
106 U

FILIGRANE

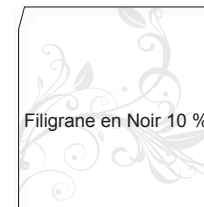
Pour un rendu optimal de vos images atténuées vous devez impérativement avoir des valeurs CMJN entre 5% minimum et 10% maximum. Pour un gris neutre une valeur de 7% de noir est adaptée.



Filigrane en Noir 5 %



Filigrane en Noir 7 %



Filigrane en Noir 10 %

LA COULEUR BLEUE

Très souvent utilisée et source de litige, nous vous conseillons de ne pas dépasser 70% de magenta dans la composition de votre bleu.



C100 M50



C100 M70



C100 M100



COULEURS RVB ET CMJN

Vos images ou fichiers Illustrator doivent être obligatoirement en CMJN. En effet, le spectre colorimétrique en mode RVB comprend plusieurs millions de couleurs alors que celui en CMJN (donc imprimable) n'en comprend que quelques milliers. Il en résulte une différence de couleurs parfois importante lorsque nous les convertissons en CMJN.



TRAITEMENTS DES IMAGES

Lors de l'acquisition par un scanner ou un appareil photo numérique vous devez avoir une résolution de 300 pixels/pouces. Pensez toujours que cette résolution doit être celle de votre image dans votre document. Exemple : si votre image dans le logiciel final de mise en page mesure 10/15cm, l'acquisition en 72 dpi doit d'être de 40/60cm ou encore 20/30 en 150 dpi. Le fait de mettre 300dpi dans Photoshop sans lier les proportions ne donnera pas la bonne résolution.

Dans Xpress ou InDesign vos images doivent être au maximum à 120% et minimum à 10%. Pour optimiser le flashage l'idéal est qu'elles soient le plus proches de 100%.



CONSEILS

LE PELLICULAGE

Le pelliculage (ou plus souvent et plus justement appelé laminage) consiste à appliquer à l'aide d'une pelliculeuse ou machine de pelliculage un film plastique sur une surface. Il peut être mat ou brillant.

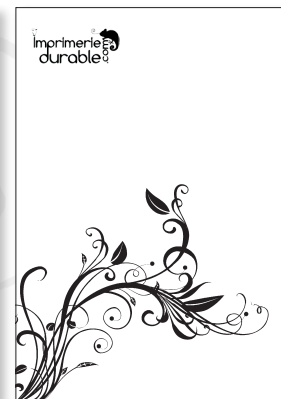
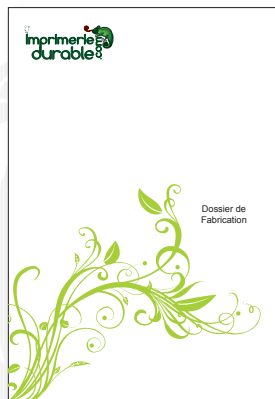
Il augmente considérablement la durée de vie du produit imprimé en lui permettant de résister à l'humidité, aux taches de toute sorte, au déchirement... La tenue dans le temps des documents ainsi protégés peut aller jusqu'à plusieurs mois, voire plusieurs années, en fonction de l'usage qui en est fait. Le pelliculage offre une bien meilleure résistance que le papier et contribue ainsi à la sauvegarde des ressources en bois.

Il embellit le support imprimé.

RÉALISATION D'UN VERNIS SÉLECTIF

- Sur Illustrator, InDesign, XPress, Corel Draw ou Photoshop, sélectionnez les zones que vous voulez vernir en remplissant des formes, blocs ou des textes d'une couleur en aplats (de préférence en noir 100%).
- Copiez/coller cette sélection dans un nouveau fichier des mêmes dimensions que votre composition originale.
- Positionnez cette sélection exactement à l'endroit où vous souhaitez que le vernis soit imprimé.
- Nommez ce nouveau fichier : vernis-nom du fichier.
- Enregistrez-le en .eps vectorisé ou en mode bitmap (Photoshop).

Pas de tramé sur le fichier du vernis.



ENVOI



LES DIFFÉRENTS TYPES DE FICHIERS À NOUS ENVOYER :

- Un PDF (format à privilégier) : il doit être en haute définition (300 dpi) avec les polices incorporées.
- Un fichier natif issu d'un logiciel de mise en page : X Press, InDesign. Dans ce cas faites : rassembler les infos dans le menu fichier en cochant toutes les options.
- Un fichier Photoshop à 300 DPI en CMJN sans les calques en format Tiff, ou EPS si celui-ci contient un tracé. Pour un format PSD comportant des calques textes merci de nous fournir les polices.
- Un fichier Illustrator en CMJN avec images à jour et polices vectorisées.
- Un fichier Microsoft (Word, Excel, Publisher, Powerpoint) avec les polices., idem avec Corel Draw.



